

PRIVATISEZ BÉTONSALON ! UN CENTRE D'ART DANS LE QUARTIER BIBLIOTHÈQUE FRANÇOIS MITTERRAND, À PARIS

BÉTONSALON
CENTRE D'ART &
DE RECHERCHE

9 esplanade Pierre Vidal-Naquet
75013 Paris
info@betonsalon.net
tél. : +33.(0)1.45.84.17.56



© Aurélien Mole

Bétonsalon est un centre d'art situé dans le 13^{ème} arrondissement, sur le campus de l'Université de Paris, dans le quartier Bibliothèque François Mitterrand.

Le lieu se déploie tout en longueur, au rez-de-chaussée du bâtiment de la Halle aux Farines.

Haute de plafond, la salle principale est spacieuse, d'une superficie de 160m².

Le béton brut du sol et des murs offre un cachet industriel à cet espace, qui reste toutefois lumineux et ouvert sur l'extérieur, grâce aux baies vitrées de la façade qui donne sur l'esplanade Pierre Vidal-Naquet.

De plain-pied sur une place piétonne et arborée, toute la surface en rez-de-chaussée est accessible aux personnes en fauteuil roulant.





© Aurélien Mole

ESPACE D'EXPOSITION

2000 € journée
1000 € demi-journée
1500 € soirée

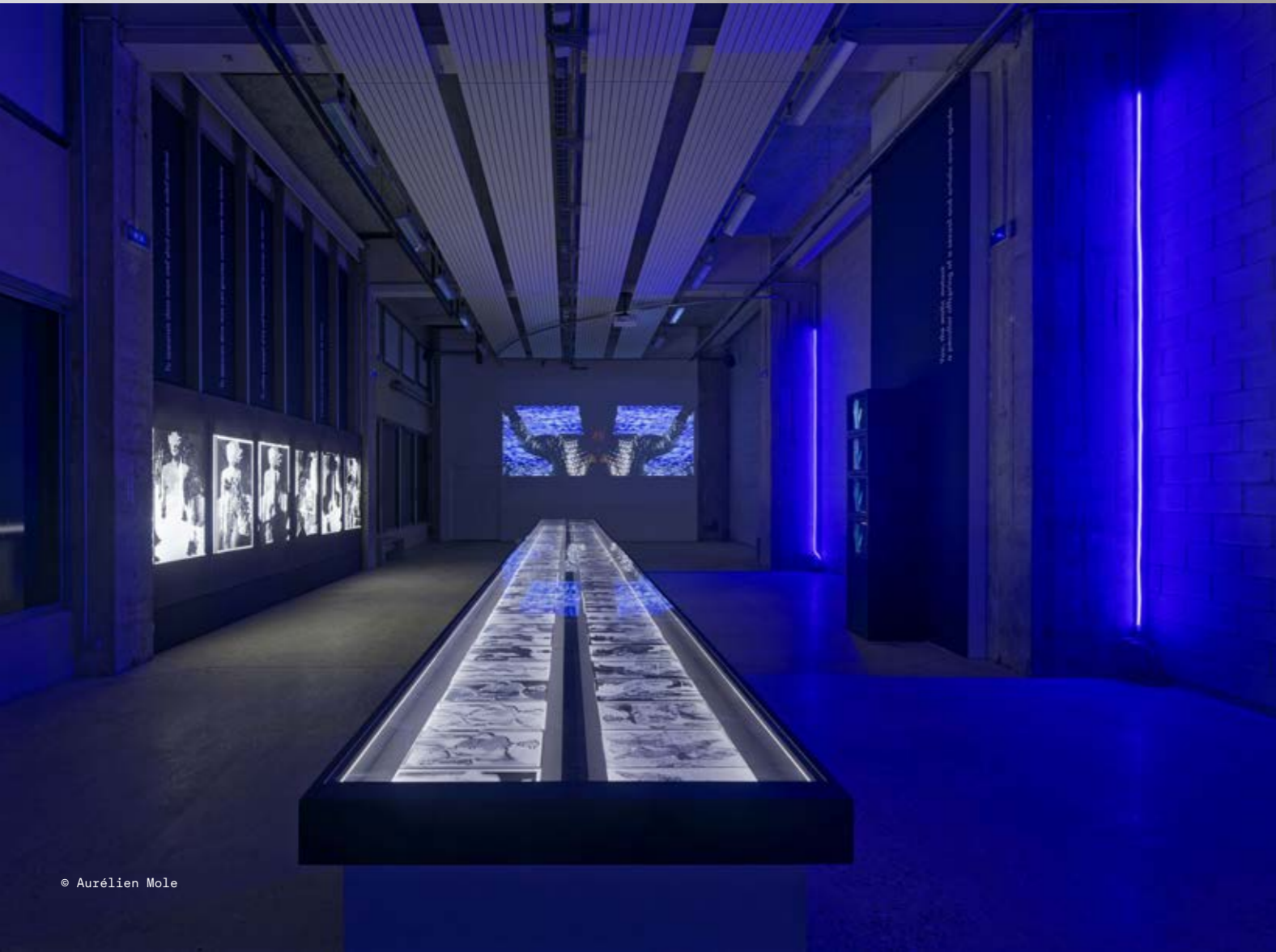
CAPACITÉ	80 personnes assises 150 personnes debout
SURFACE	160m ²

Configuration double entrée possible
Rez-de-chaussée
Accès extérieur sur l'esplanade Pierre-Vidal Naquet
Accessibilité PMR

Murs blancs
Connexion WIFI
Point d'eau et WC
Cuisine équipée à l'étage
Extérieur baies vitrées
Mobilier et matériel technique à disposition

À ces tarifs locatifs s'ajoutent les frais d'exploitation
(sécurité, ménage, présence de régisseur)

Location de l'espace vide en dehors des périodes d'expositions



© Aurélien Mole



KLONARIS/THOMADAKI I ENCOUNTER THE ANGEL IN YOUR ECSTASY

Texte de Aurélien Mole et Aurélien Mole
Illustrations de Aurélien Mole et Aurélien Mole

KLONARIS/THOMADAKI J'ACCÈDE À L'ANGE PAR TON EXTASE

Texte de Aurélien Mole et Aurélien Mole
Illustrations de Aurélien Mole et Aurélien Mole

ÉVÈNEMENTS SUR MESURE

Conférence

Showroom

Défilé de mode

Photoshoot / Tournage

Cocktail / Réception

Séminaire d'entreprise





FICHE TECHNIQUE - ÉQUIPEMENTS

Écrans

- Modèles de 19 à 65"
- Supports et pieds selon les modèles

Vidéoprojecteurs

- Modèles avec différentes focales et puissances lumineuses selon l'usage

Son

- Enceintes
- Amplificateurs
- Tables de mixage
- Micros
- Enregistreurs audio
- Lecteurs multimédia
- Supports / trépieds selon les modèles
- Cablages

Éclairage

- Rail LED avec variateur d'intensité contrôlable à distance

Assises et mobiliers

- Une cinquantaine de chaises pliantes noires
- 12 x Tables en bois
- 24 x Bancs en bois

*Sous réserve de disponibilité en fonction des dates de réservation
Plus d'équipements disponibles selon les demandes et besoins spécifiques
Matériel supplémentaire via des structures partenaires en prêt ou location*

Spécifications techniques :

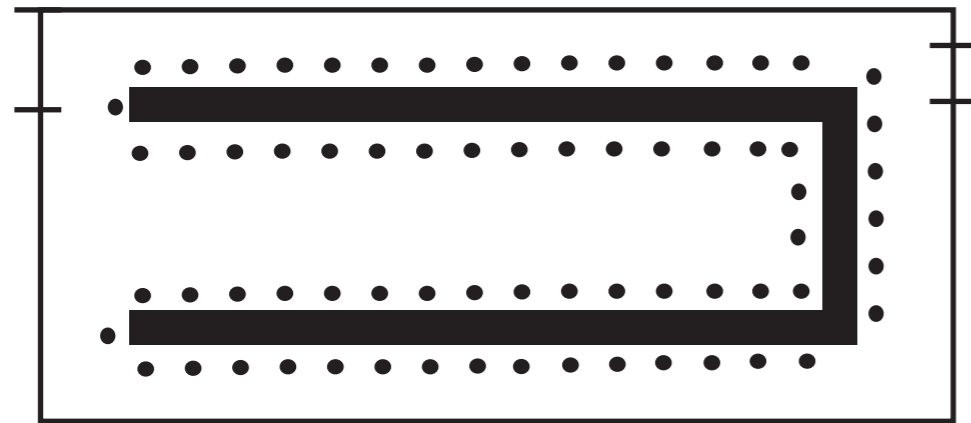
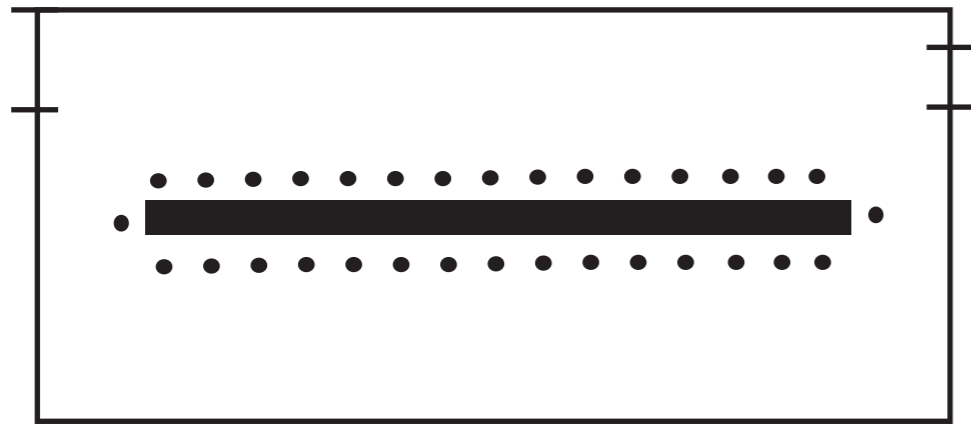
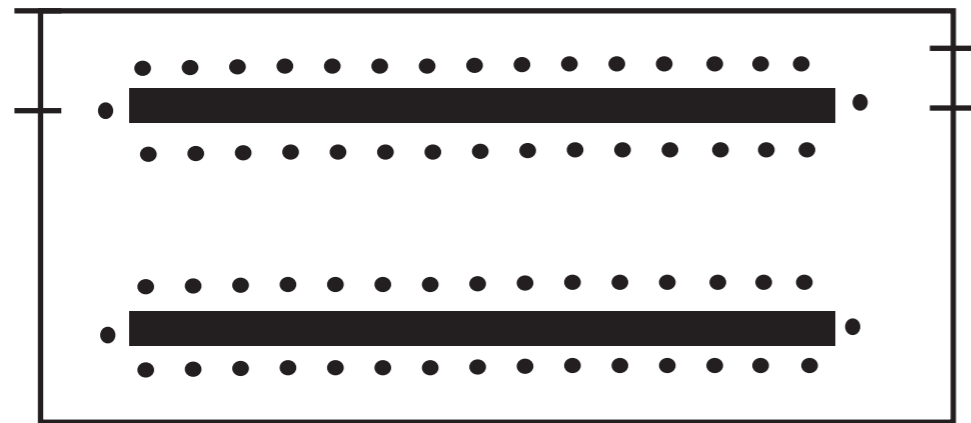
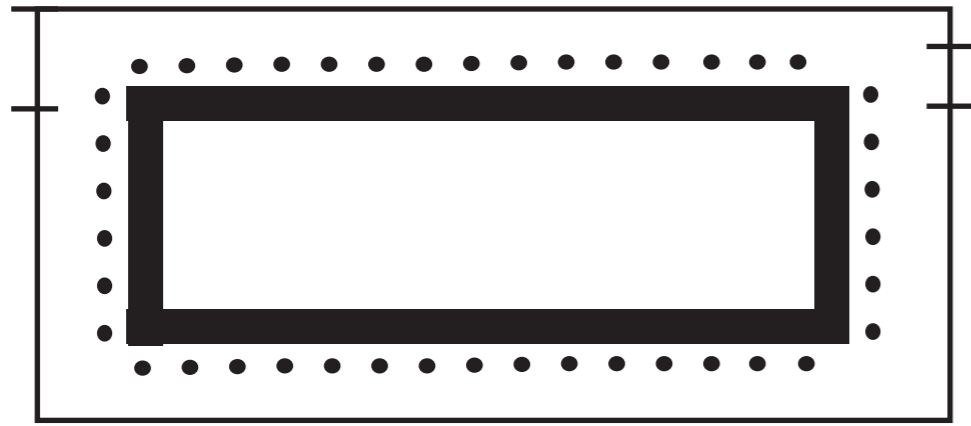
Le mur en béton ne peut être percé que dans les joints

Le sol ne peut être ni percé ni peint

Les suspensions du plafond ne sont possibles qu'à partir des points de suspension existants



AGENCEMENTS POSSIBLES



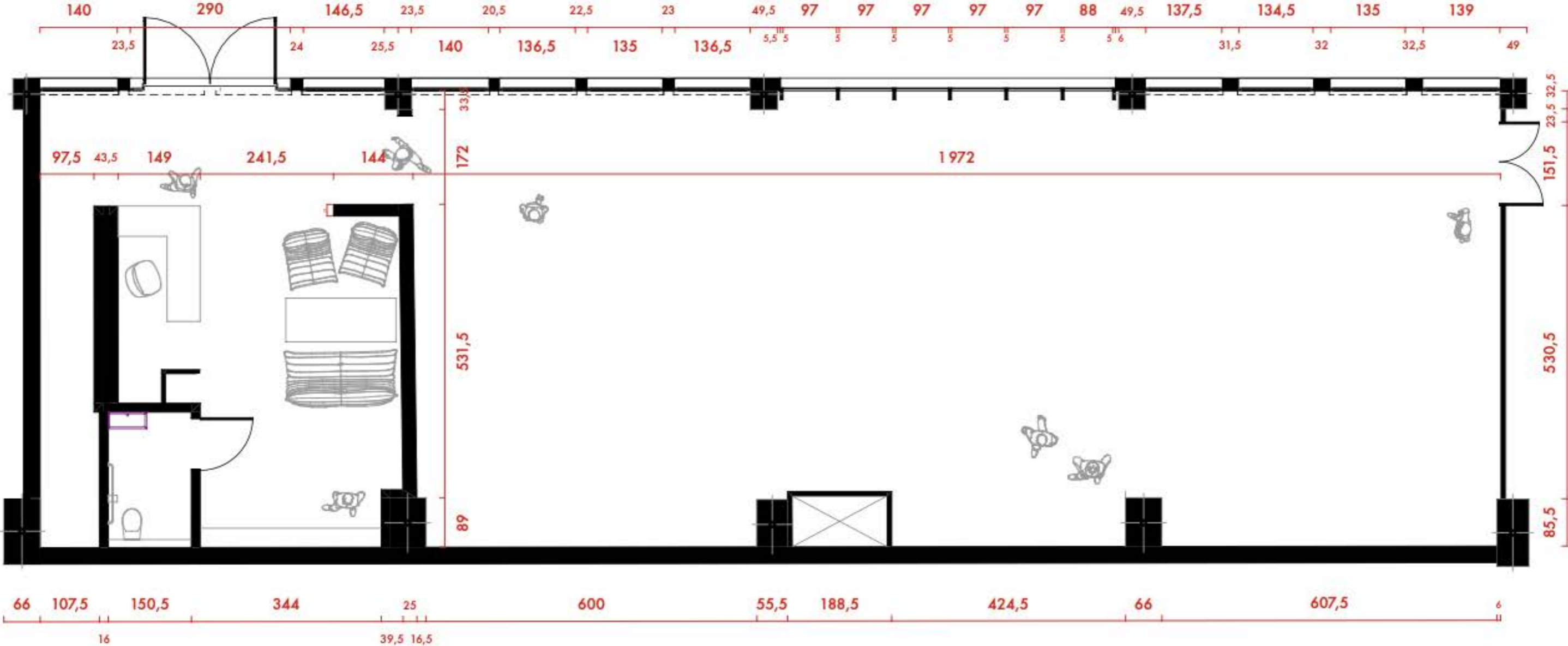
© Aurélien Mole

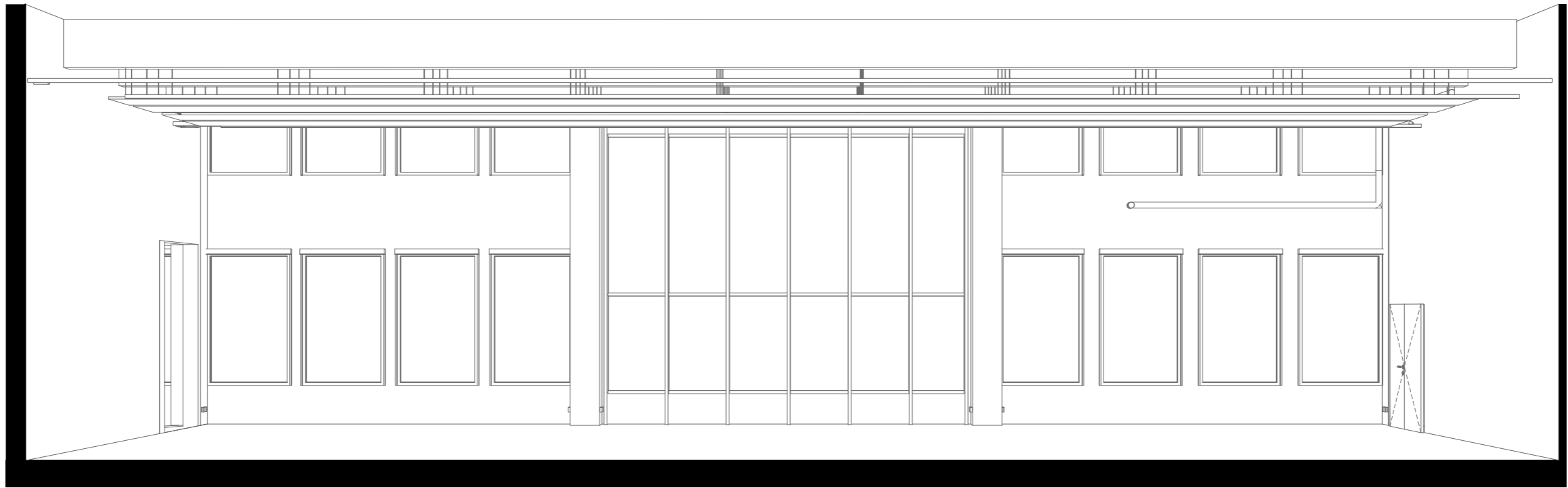


© Aurélien Mole

PLAN DE L'ESPACE

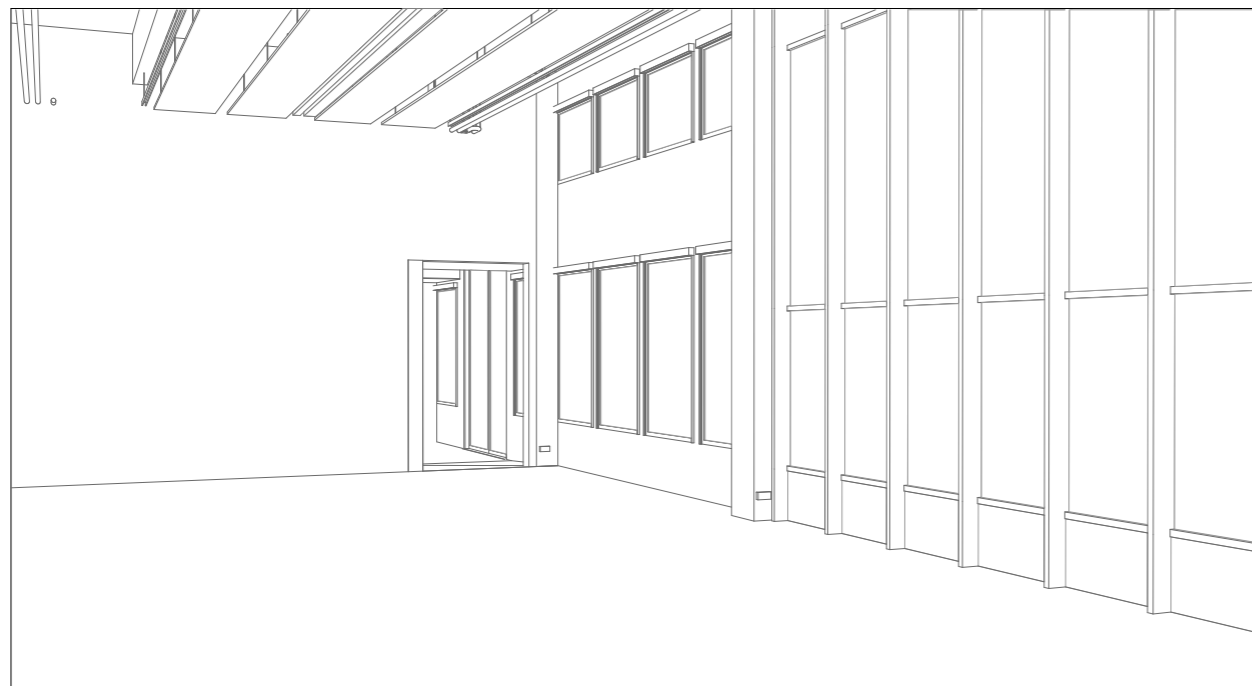
Rez-de-chaussée





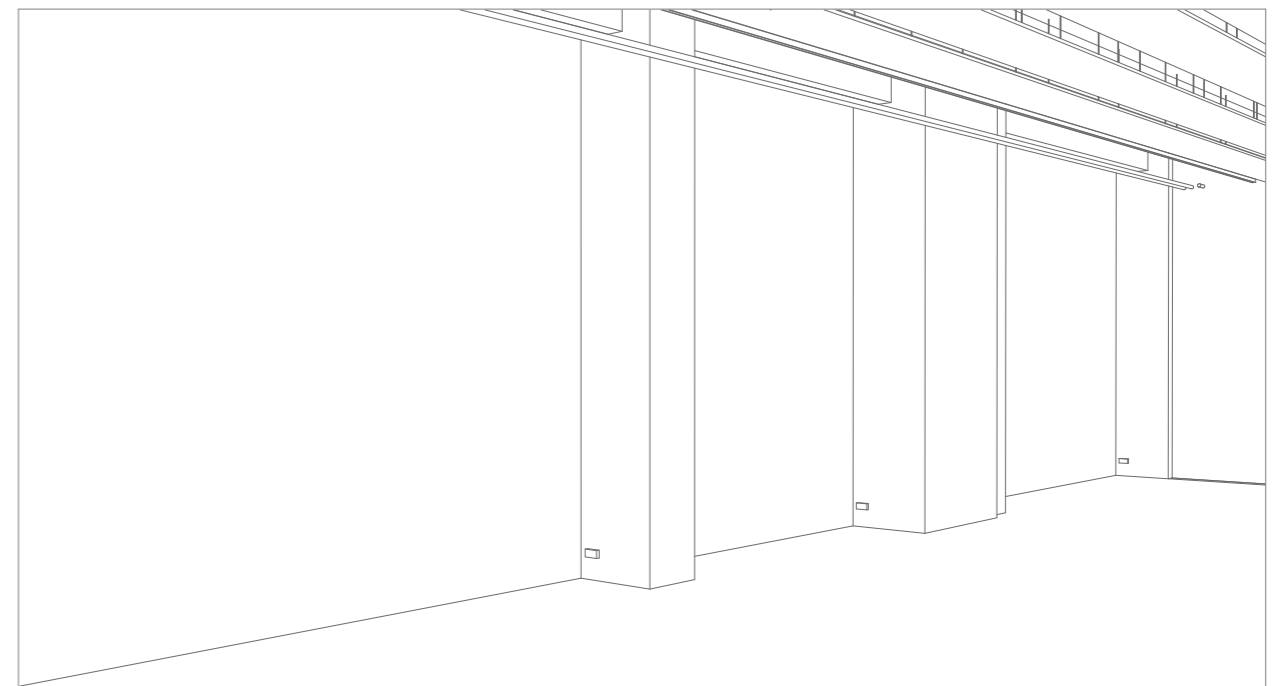
© CHIARA ZERBIB & LOUISE VOUILLOUX

PERSPECTIVE NORD OUEST



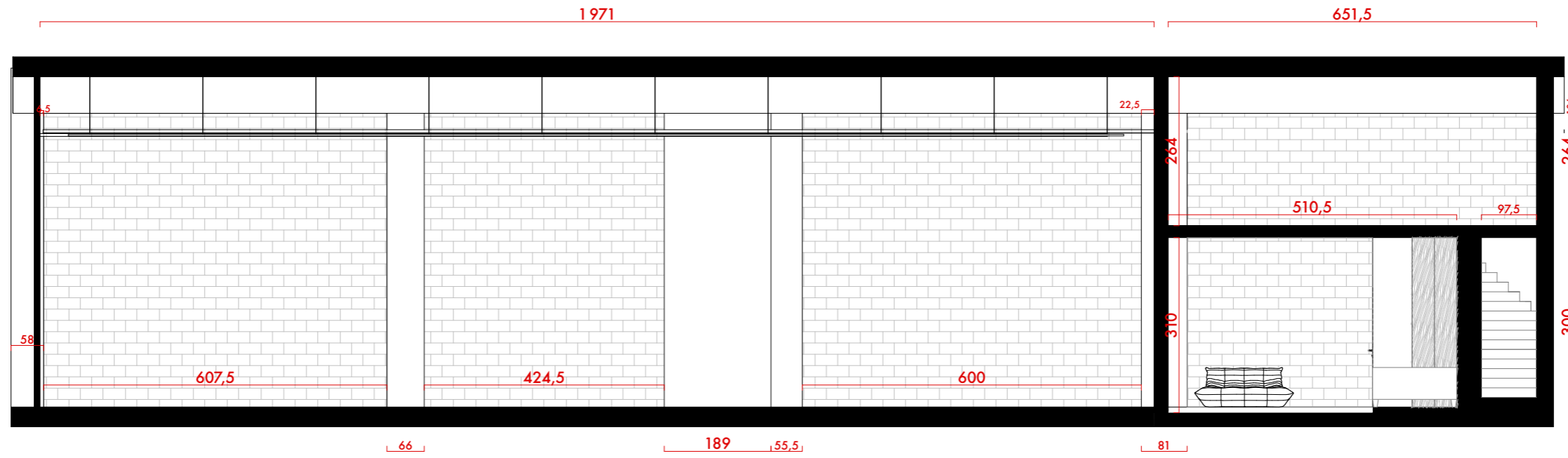
© CHIARA ZERBIB & LOUISE VOUILLOUX

PERSPECTIVE SUD OUEST



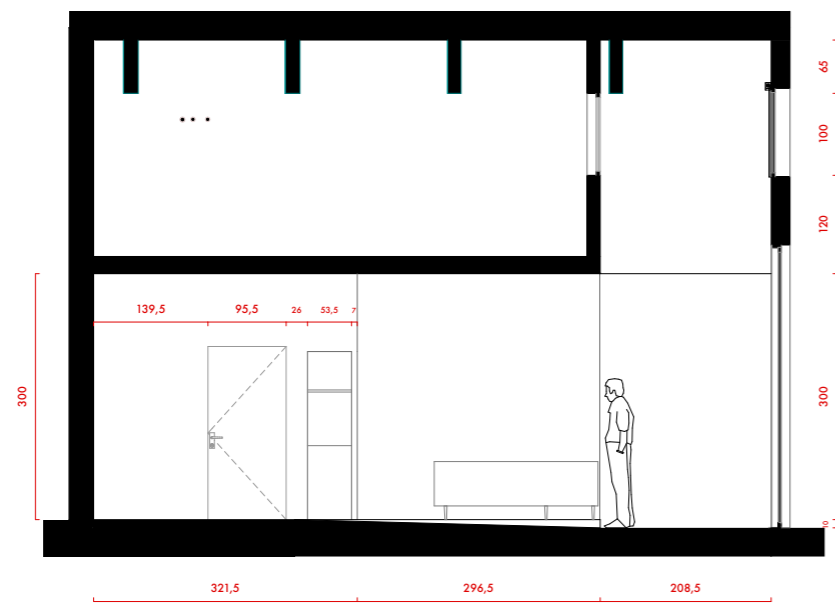
© CHIARA ZERBIB & LOUISE VOUILLOUX

ÉLÉVATIONS



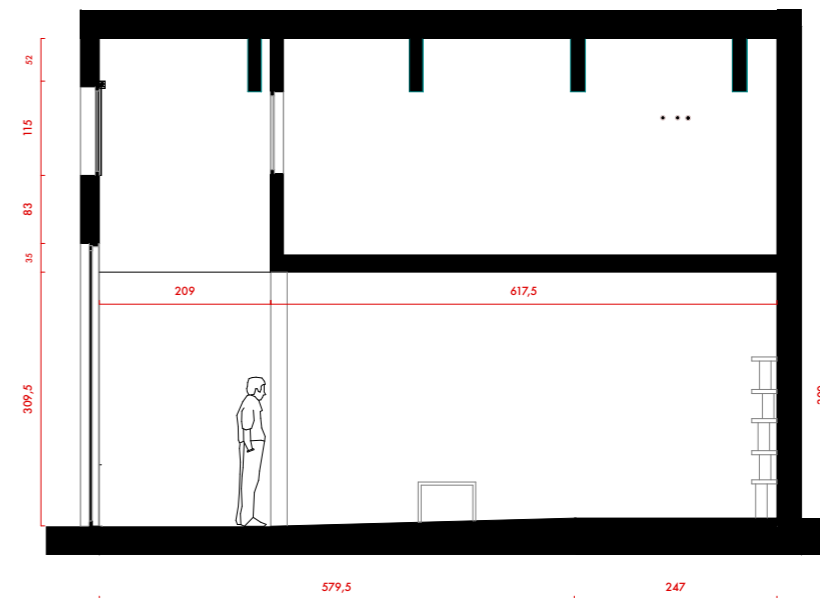
© CHIARA ZERBIB & LOUISE VOUILLOUX

COUPE TRANSVERSALE ENTREE



© CHIARA ZERBIB & LOUISE VOUILLOUX

COUPE TRANSVERSALE ENTREE



© CHIARA ZERBIB & LOUISE VOUILLOUX



INFORMATIONS PRATIQUES

Bétonsalon
9 Esplanade Pierre Vidal-Naquet
75013 Paris

Accès :
Métro ligne 14 et RER C :
Bibliothèque - François Mitterrand

Accès véhicule :
Possibilité de venir déposer les personnes en fauteuil roulant juste devant le centre d'art. Accès par la rue Marguerite Duras, puis par l'Esplanade Pierre Vidal-Naquet, le long de la Halle aux farines. Places de stationnement réservées les plus proches rue Françoise Dolto; puis rue Hélène Brion et rue René Goscinny.

Contact :
info@betonsalon.net
tél. : +33.(0)1.45.84.17.56



Retrouvez nous sur notre site betonsalon.net
et nos réseaux sociaux

Association à but non lucratif établie en 2003, Bétonsalon - centre d'art et de recherche est situé au sein de l'Université Paris Cité. Bétonsalon place l'art au croisement de divers champs de recherche, reliant les pratiques artistiques à leurs contextes culturels, affirmant des positions féministes et décoloniales.

Développant ses activités de manière collaborative avec des organisations locales, nationales ou internationales, Bétonsalon s'affirme comme un lieu où la recherche s'exerce autant sur le terrain de l'exposition que de la médiation, comme un bien commun, accessible et hospitalier, où la qualité d'attention est un engagement quotidien.

La programmation comprend des expositions monographiques ou collectives d'artistes émergent·es, réémergent·es, confirmé·es ou oublié·es, des événements pluridisciplinaires avec la meilleure qualité d'écoute et d'échanges possible, des actions et des recherches en médiation et sur les pédagogies expérimentales, des résidences de recherche et de création, des projets hors-les-murs qui se tissent avec des publics et des structures de proximité, des actions encore non répertoriées.

Bétonsalon – centre d'art et de recherche bénéficie du soutien de la Ville de Paris, de la direction régionale des Affaires culturelles d'Île-de-France – ministère de la Culture et de la Région Île-de-France, avec la collaboration de Université Paris Cité.

Bétonsalon est un établissement culturel de la Ville de Paris et est labélisé Centre d'art contemporain d'intérêt national par le ministère de la Culture.

