

Sylvie Fanchon
SOFARSOGOOD
du 4 mai au 13 juillet 2024
Bétonsalon – centre d’art & de recherche
et à Pauline Perplexe, Arcueil

BÉTON PAPIER



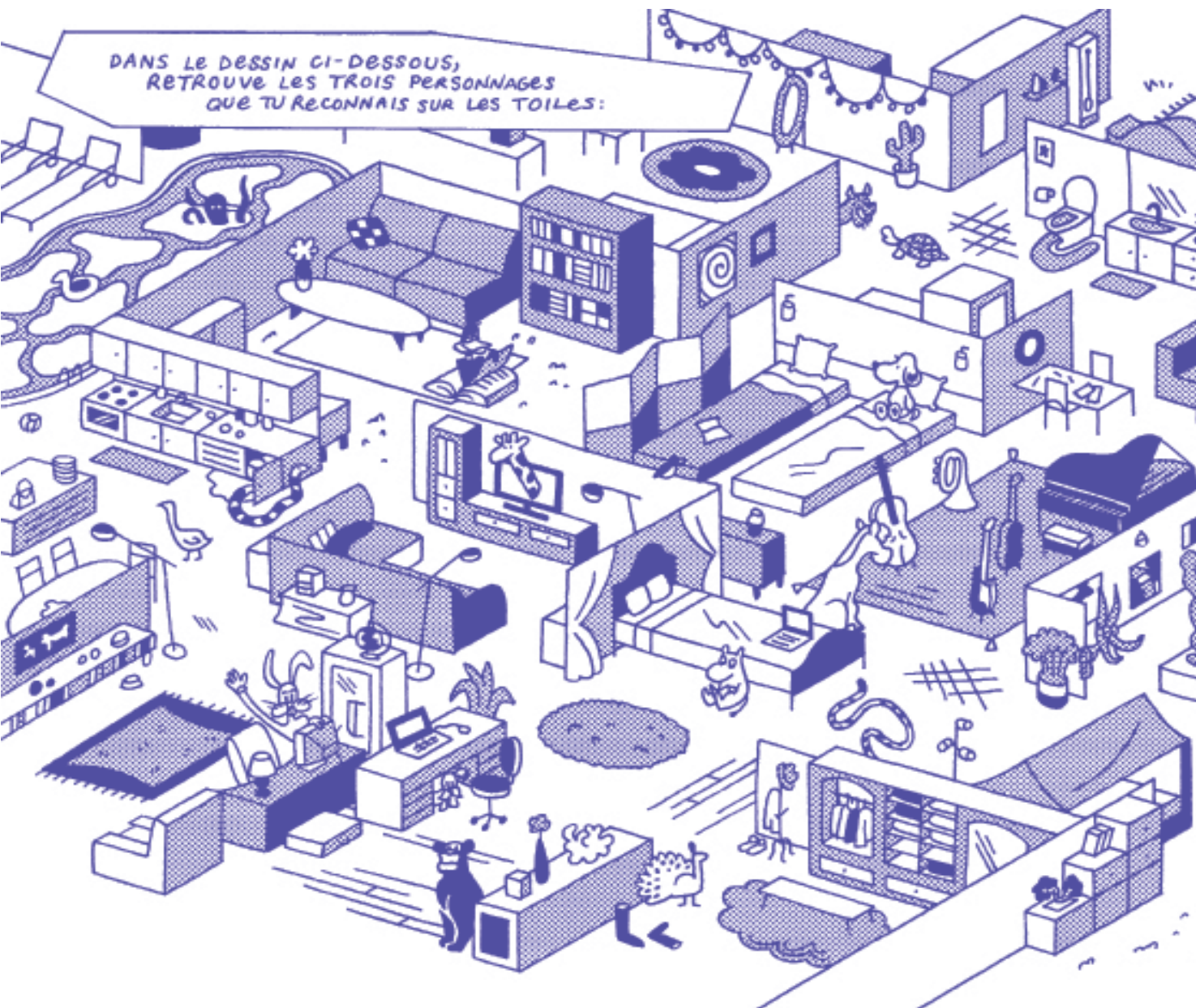
Sylvie Fanchon est une peintre qui s’inspire de notre quotidien pour extraire des formes et des phrases qu’elle replace dans ses tableaux.

Elle nous parle avec humour de la place qu’occupent les technologies dans notre vie et nous invite à y réfléchir.

Les personnages qui peuplent les tableaux de Sylvie sont issus des Looney Tunes, une série de dessins animés datant de 1929, et aussi de bandes dessinées.

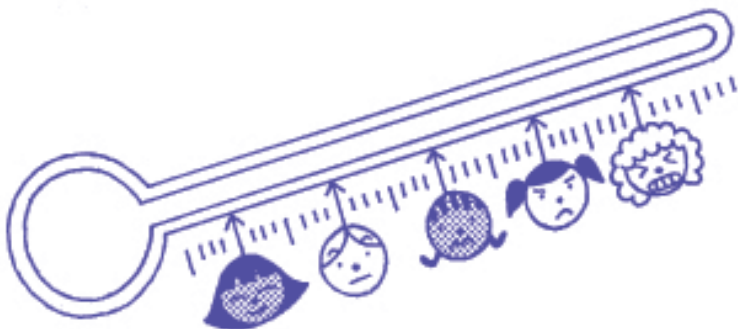
Ce sont tous des animaux anthropomorphes: comme les humains, ils parlent, s'ennuient, piquent des crises, tirent la langue et parfois dorment. Bref, ils sont bêtes et rigolos comme nous!

DANS LE DESSIN CI-DESSOUS,
RETROUVE LES TROIS PERSONNAGES
QUE TU RECONNAIS SUR LES TOILES:



Sylvie utilise ces personnages pour exagérer nos défauts et les tourner en ridicule, comme quand on s'énerve face à un ordinateur parce qu'on a oublié son mot de passe ou qu'il y a un bug.

ET TOI,
QUEL EST TON NIVEAU
DE PATIENCE
FACE A UNE MACHINE
QUI N'EN FAIT
QU'A SA TÊTE?



Alors qu'elles sont censées nous aider, les machines peuvent nous taper sur le système! Des fois, on se demande si ça ne serait pas mieux sans elles?!

IMAGINE
CE QUE DISENT
CES PERSONNAGES
ET COMPLÈTE
LES BULLES...



Pour chaque toile, Sylvie n'utilise que deux couleurs: l'une pour le fond, l'autre pour faire ressortir les formes, des mots et des personnages. On appelle cela la bichromie.

Sylvie choisit minutieusement ses couleurs dans le but de créer des contrastes. En opposant le sombre et le clair, le chaud et le froid, elle souhaite attirer notre regard sur des détails.



Maintenant, ouvre bien l'œil!
Sylvie cache des phrases dans ses toiles. Les lettres sont
en majuscules collées les unes aux autres.

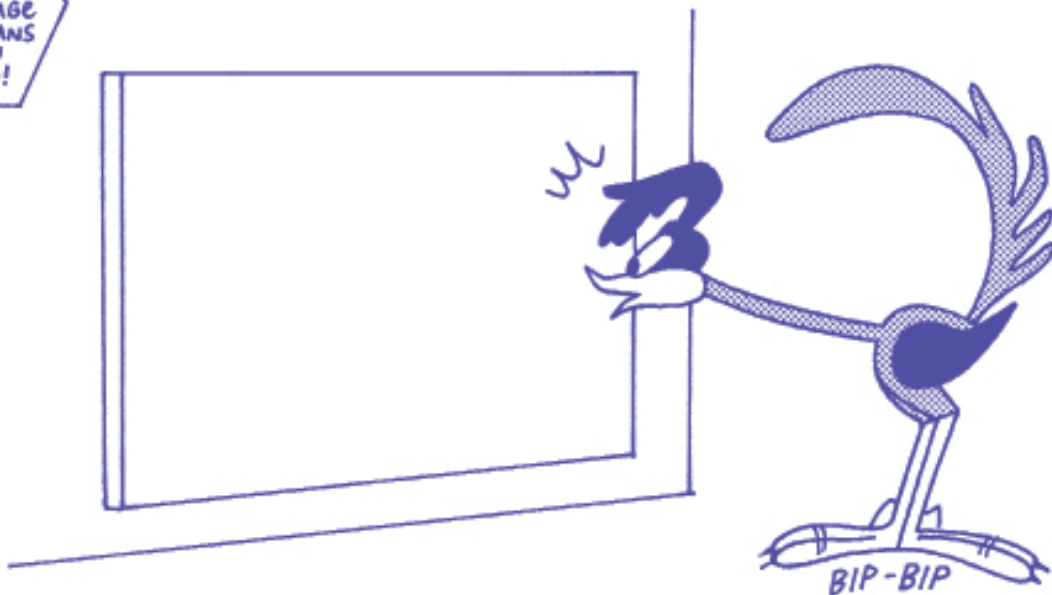
RETROUVE
ET COMPLÈTE
CETTE PHRASE
EN ANGLAIS
QUI VEUT DIRE:

Ne pas
éteindre
l'ordinateur

D _ _ _ _
_ _ _ _ FF
_ _ C _ _ _ _ R

Ces phrases sont des messages automatiques
que nous adressent nos téléphones portables et nos ordinateurs...
souvent quand il y a un souci!

IMAGINE
À TON TOUR
UNE ALERTE
OU UN MESSAGE
D'ERREUR DANS
LE TABLEAU
CI-CONTRE!



Afin de dessiner dans ses toiles toutes ces formes que tu as vues, Sylvie utilise des pochoirs. C'est une technique qui permet de faire plusieurs fois le même dessin.

Sylvie s'en sert pour signer ses toiles avec son humour bien à elle. Elle s'amuse des artistes qui cherchent à devenir célèbre.

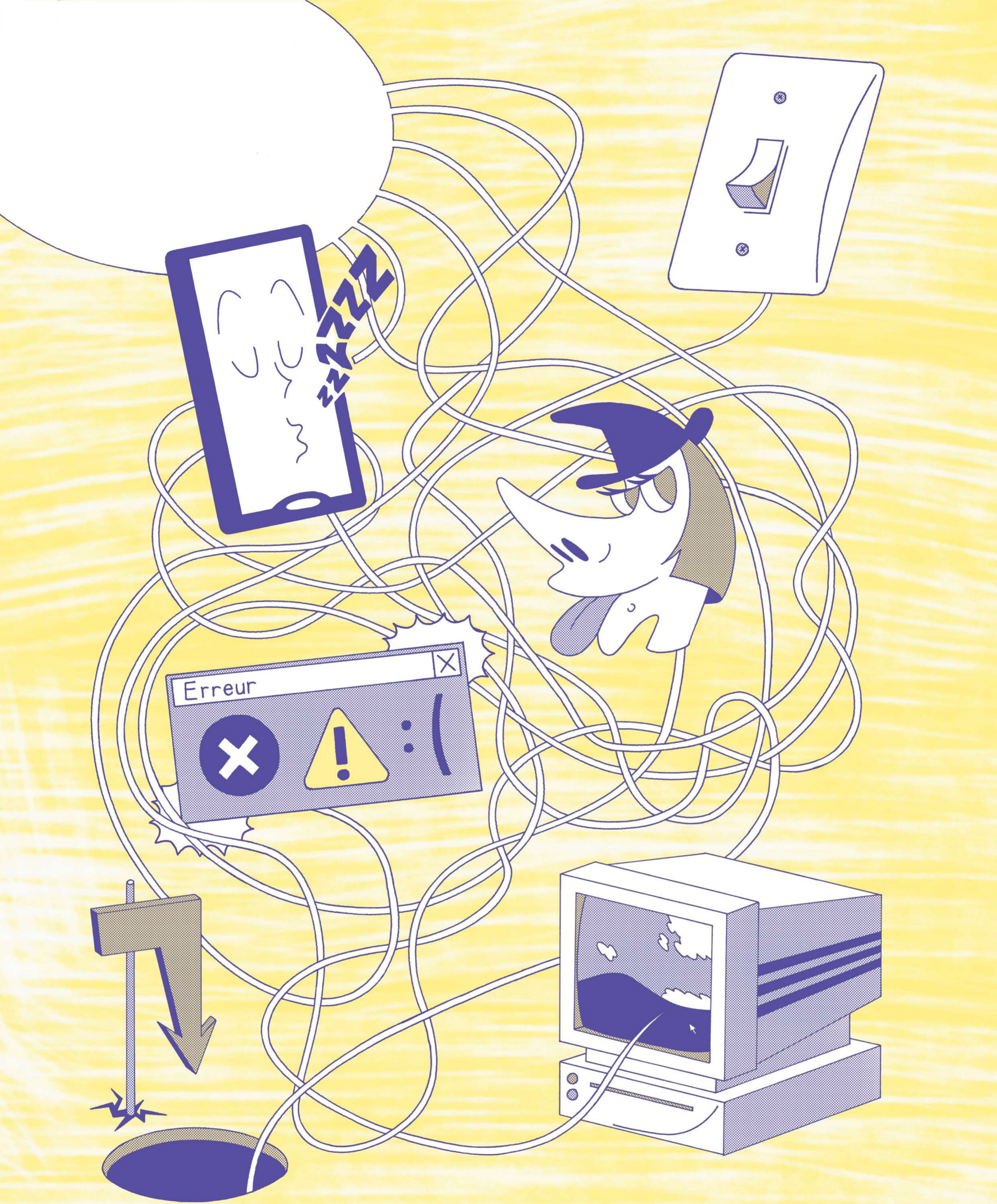
Elle indique donc une adresse de son site internet ou bien ses initiales SF, avec lesquelles elle aime jouer pour créer des paires de mots rigolos!



L'EXPO DE SYLVIE
CONTINUE À *Pauline Perplexe,*
UNE ANCIENNE MAISON FAMILIALE
AUJOURD'HUI OCCUPÉE PAR DES ARTISTES À ARCUEIL.

TU POURRAS Y DÉCOUVRIR DES DESSINS RÉALISÉS PAR SYLVIE
ET RETROUVER D'AUTRES PERSONNAGES CONNUS:
LA VACHE QUI RIT, L'ÂNE DE SHREK,
TITI LE CANARI, VIL COYOTE...





SO FAR SO GOOD*

*JUSQU'ICI, TOUT VA BIEN